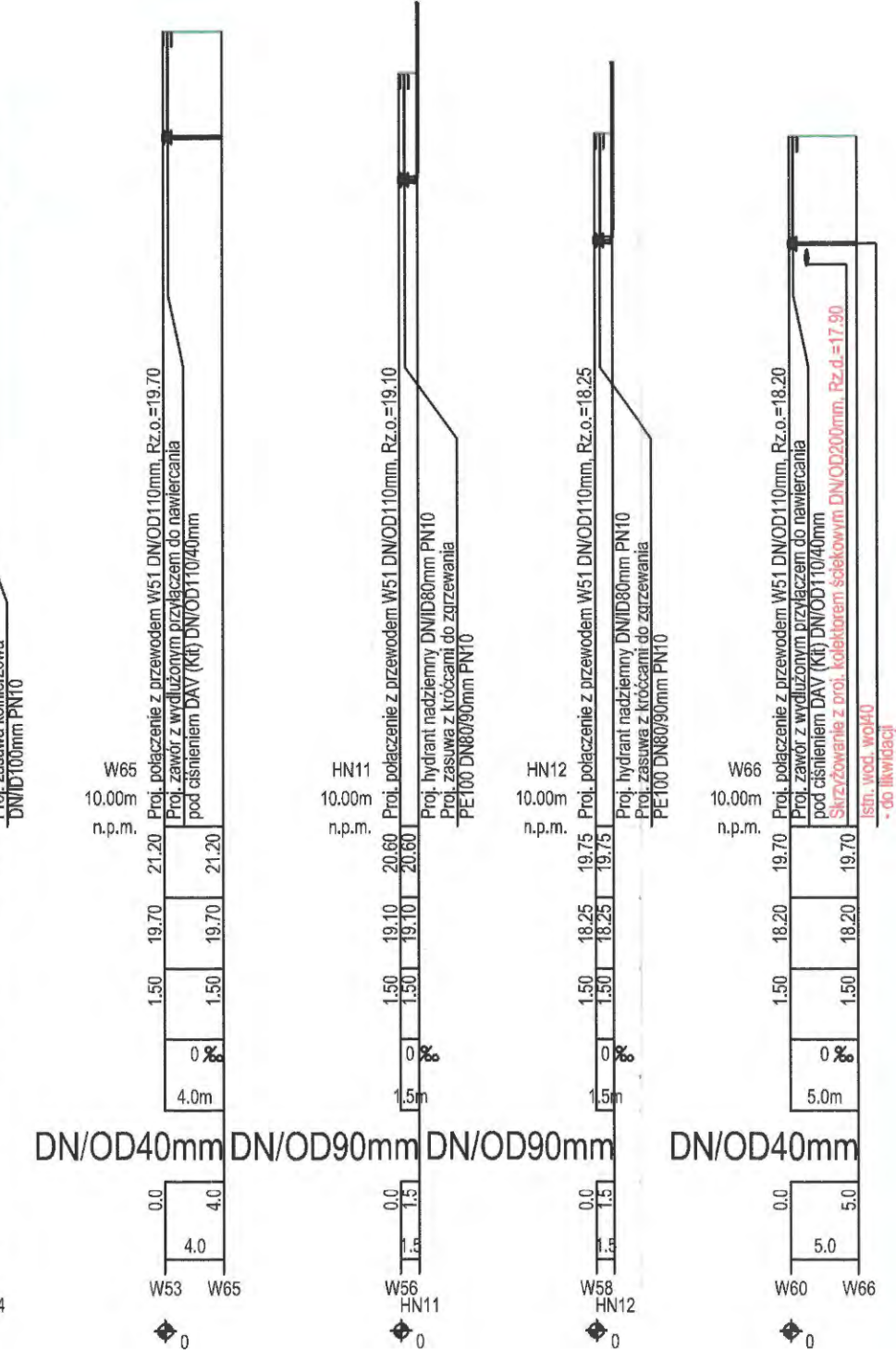
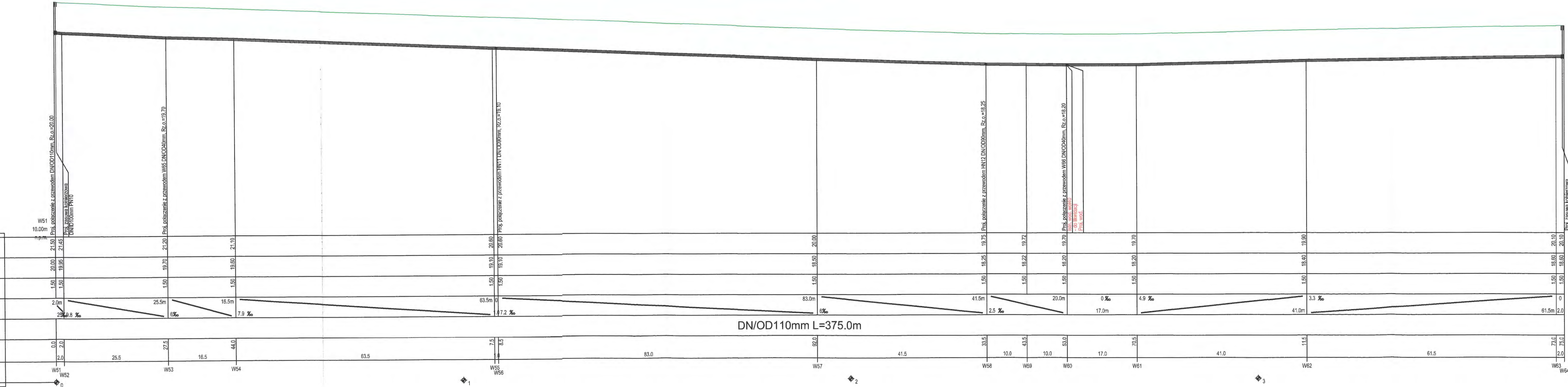


OZNACZENIE PROFILU: POZIOM PORÓWNAWCZY	
RZĘDNA TERENU ISTN.	
RZĘDNA OSI PRZEWODU	
ZAGŁĘBIENIE OSI PRZEWODU	
SPADKI, DŁUGOŚCI	
ŚREDNICA, MATERIAŁ	
ŚREDNICA	
HEKTOMETRY	



PROFIL PODŁUŻNY SIECI WODOCIĄGOWEJ
SKALA 1:100/500

Skrzyżowanie z istniejącym uzbrojeniem podziemnym naniesiono na podstawie mapy sytuacyjno-wysokościowej w skali 1:500.

Nie wyklucza się istnienia na terenie projektowanego rurociągu innego uzbrojenia podziemnego które nie zostało odnalezione w czasie inwentaryzacji geodezyjnej.

Dokładne rzędne włączy oraz istniejącego uzbrojenia ustalić po odkopaniu i ewentualnie przeprowadzić korektę pod nadzorem projektanta.

AQUA PROJEKT		BIURO PROJEKTOWANIA I NADZORU INWESTYCYJNEGO AQUA PROJEKT	
Przedmiotowy projekt chroniony jest prawem autorskim zgodnie z art. 1 Ustawy o Prawie Autorskim i Prawach Pokrewnych z dnia 4 lutego 1964 r. (Dz. U. nr 34 poz. 83)		76-031 MŚCICE UL. PARKOWA 36 tel. kom. 668 622 528, e-mail: aquaprojekt@wp.pl	
nazwa zamawiaczki		BUDOWA SIECI WODOCIĄGOWEJ I KANALIZACJI SIEKOWEJ	
obekt		W NIEMICY	
numer obrotu		307, 310, 311, 350, 351, 352 obr. Niemica	
nazwa inwestora		GMINA MAŁECHOWO	
adres inwestora		MAŁECHOWO 22 A 76-142 MAŁECHOWO	
tytuł rysunku		PROFIL PODŁUŻNY SIECI WODOCIĄGOWEJ	
imię i nazwisko projektanta		mgr inż. Violetta MAŁOWIEJSKA	
numer uprawnień budowlanych		UAN-U.73427/4/97 ZAP/IS/0213/03	
imię i nazwisko projektanta sprawdzającego		mgr inż. Katarzyna MACIEJEWSKA	
numer uprawnień budowlanych		POM/0244/POOS/09 POM/IS/0351/22	
imię i nazwisko opracowującego		mgr inż. Bartosz MACIEJEWSKI	
numer uprawnień budowlanych		-	
faza	zakres opracowania	skala	data opracowania
PZT	sieć wodociągowa	1:100/500	sierpień 2023
		nr rysunku	strona
		9	20